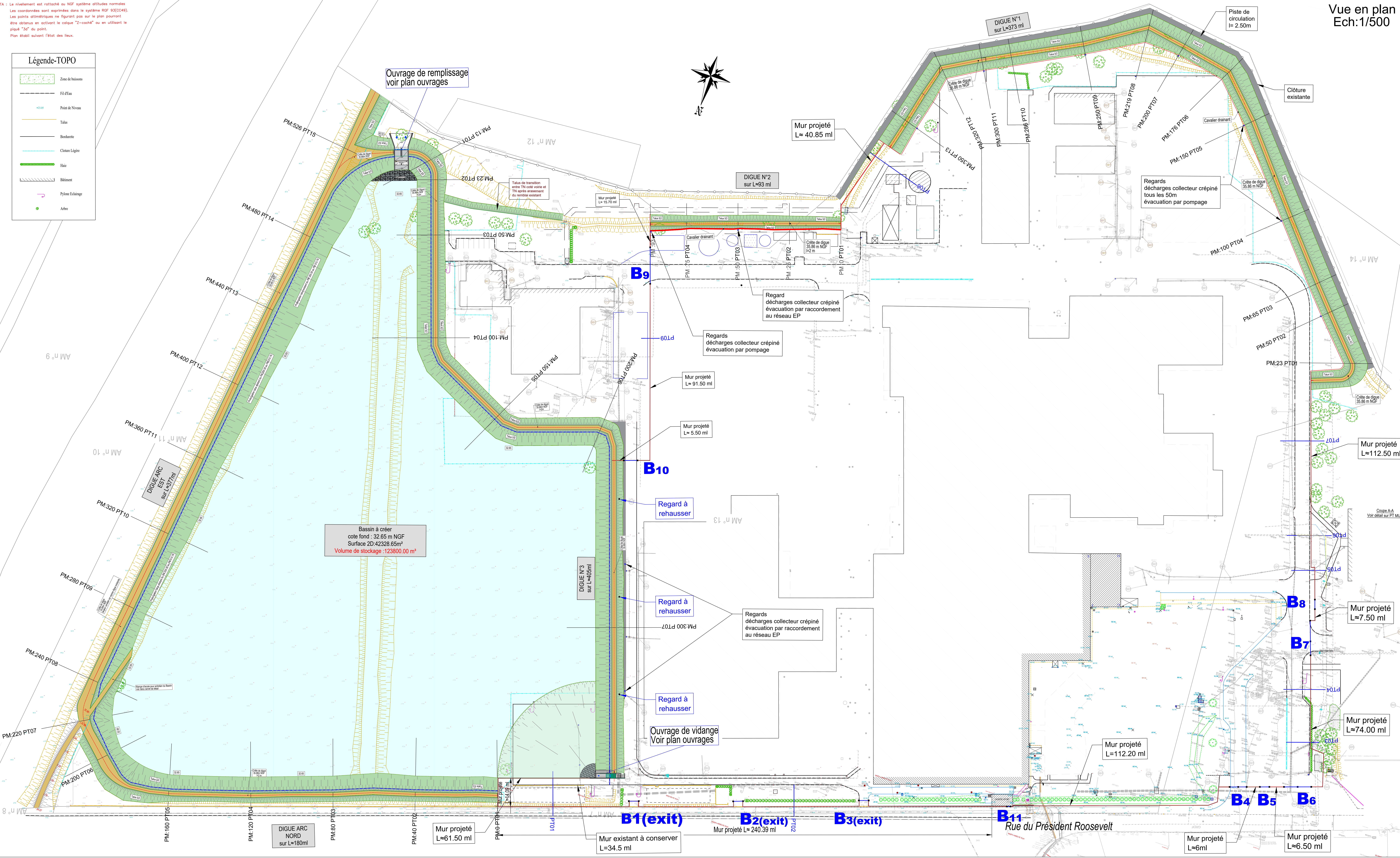


NOTA : Le nivellement est rattaché au NGF système altitudes normales
Les coordonnées sont exprimées dans le système RG 93(CO49)
Les points altimétriques ne figurant pas sur le plan pourront
être obtenus en activant le cadastre "Z-coché" ou en utilisant le
pliqué "SA" du point.
Plan établi suivant l'état des lieux.

Légende-TOPO

- Zone de boisement
- Fil d'Eau
- Point de Niveau
- Talus
- Boulevard
- Clôture Légère
- Haie
- Bâtiment
- Pylône Eclairage
- Arbre



Legende

- Clôture existante
- Digue ou remblai existant
- Crête de digue projetée
- Pied de talus digue projetée
- Niveau PHEC 35.36 m NGF
- PT07 -Profils en travers Mur
- PT07 -Profils en travers-digues
- B2 -Batardeau projeté
- B1(exit) -Batardeau existant
- Plot et rail pour batardeau
- Mur projeté
- Clôture existante

sanofi

RENFORCEMENT DU SYSTEME D'ENDIGUEMENT DE SANOFI

VUE EN PLAN PROJET

hydratec
setec

Indice	Date	Etabli	Verifié	Observations	Nom Fichier
A	09/06/2022	NDH	RKX		49651-PRO-100_Vue en Plan Digues - C.Dwg
B	17/06/2022	NDH	RKX	MODIFICATIONS	49651-PRO-100_Vue en Plan Digues - C.Dwg
C	14/02/2023	NDH	RKX	MODIFICATIONS	49651-PRO-100_Vue en Plan Digues - C.Dwg
D					
E					
F					

016 49651 PRO G DGH 100 C