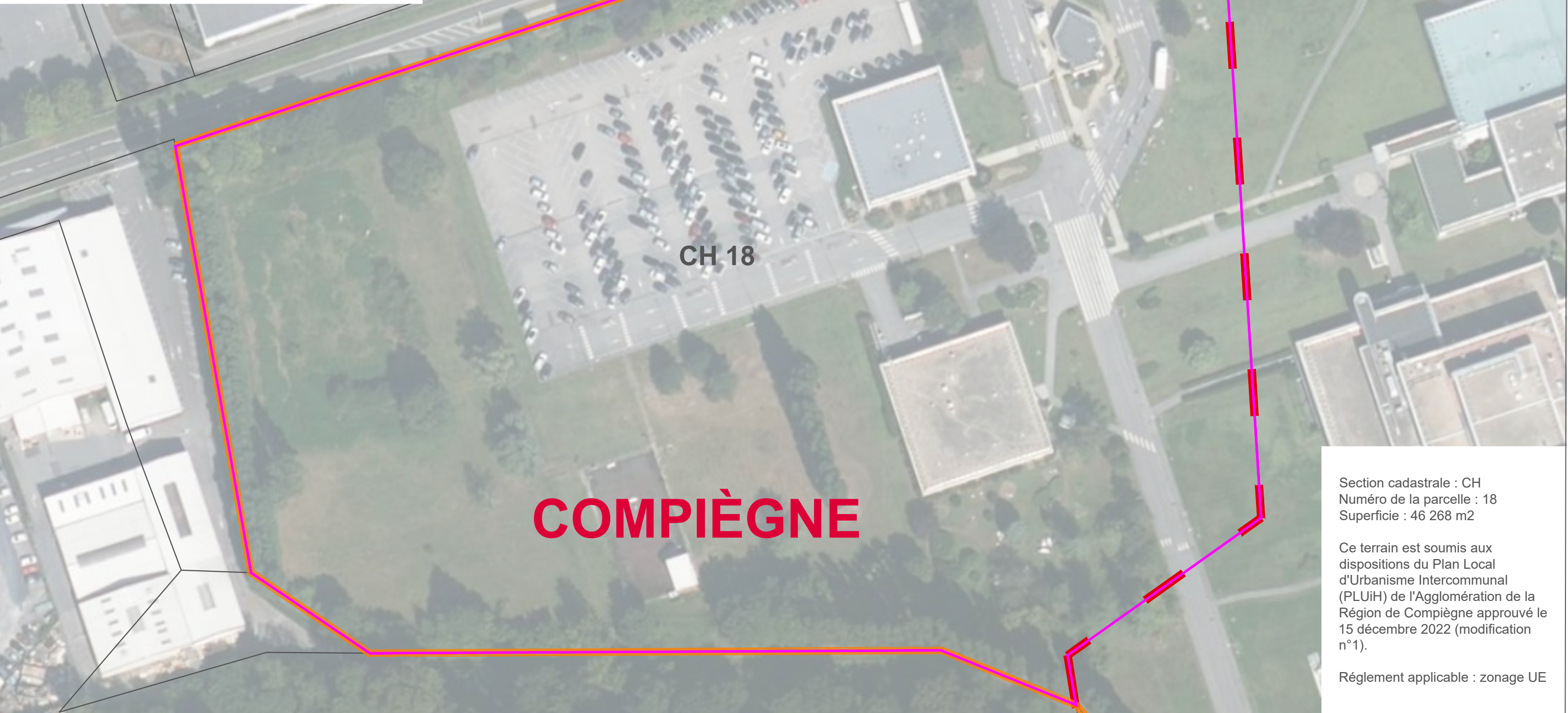


<p>LEGENDE</p>  <p>1/2 500°</p>	<ul style="list-style-type: none"> <li><span style="color: red; font-weight: bold;">- - - -</span> Limite communale</li> <li><span style="color: orange; font-weight: bold;">- - - -</span> Limite de propriété SANOFI</li> <li><span style="border-bottom: 1px solid black; width: 20px; display: inline-block;"></span> Limite parcellaire</li> <li><b>AM 13</b> Numéro de parcelle</li> </ul>	<p>DECLARATION PREALABLE          DP1 - PLAN DE SITUATION DU TERRAIN          COMMUNE DE COMPIEGNE</p>	<div style="display: flex; justify-content: space-between; align-items: center;"> <div style="text-align: center;">  hydratec   setec   LandAct  <small>paysage # urbanisme # écologie</small> </div> <div style="text-align: center;"> <p>CONSTRUCTION DE DEUX PERGOLAS DE MOINS DE 20m<sup>2</sup></p> </div> </div>	
--	--	--	---	---



Section cadastrale : CH  
 Numéro de la parcelle : 18  
 Superficie : 46 268 m<sup>2</sup>

Ce terrain est soumis aux dispositions du Plan Local d'Urbanisme Intercommunal (PLUiH) de l'Agglomération de la Région de Compiègne approuvé le 15 décembre 2022 (modification n°1).

Réglement applicable : zonage UE

**LEGENDE**

-  Limite communale
-  Limite de propriété SANOFI
-  Limite parcellaire
- AM 13** Numéro de parcelle
-  Limite parcelle CH18

DECLARATION PREALABLE  
 DP1 - PLAN DE SITUATION DU TERRAIN  
 PARCELLE CH 18  
 COMMUNE DE COMPIEGNE

  
 1/1000°

  
  
  
paysage #urbanisme #écologie

**CONSTRUCTION DE DEUX PERGOLAS DE MOINS DE 20m<sup>2</sup>**

