

AÉRODROME DE COMPIÈGNE – MARGNY (LFAD)

PROJET DE PLAN DES SERVITUDES AÉRONAUTIQUES DE DÉGAGEMENT

A1 - PLAN D'ENSEMBLE

Numéro	Echelle	Date
PPSA-A1_SNIA_LFAD_1	1 : 10 000	Février 2021

Observations / Modifications :

Établissement du plan :

Service National d'Ingénierie Aéroportuaire
 Département Programmation/Environnement/Aménagement
 siège : 82 rue des Pyrénées - 75070 PARIS cedex 20
 site Atlantique : 12 avenue de Pythagore - CS 50071 - 33693 MERIGNAC cedex
 Chef de projet : Fabien ANFRAY
 Chargée d'études : Yann BELLARBRE

Projection du plan : Lambert 93
 Fonds cartographiques : SCAN 25 © IGN






Caractéristiques techniques de base

Code référence de l'aérodrome : 1
 Altitude de référence : 96,3 mètres NGF

Spécifications techniques utilisées

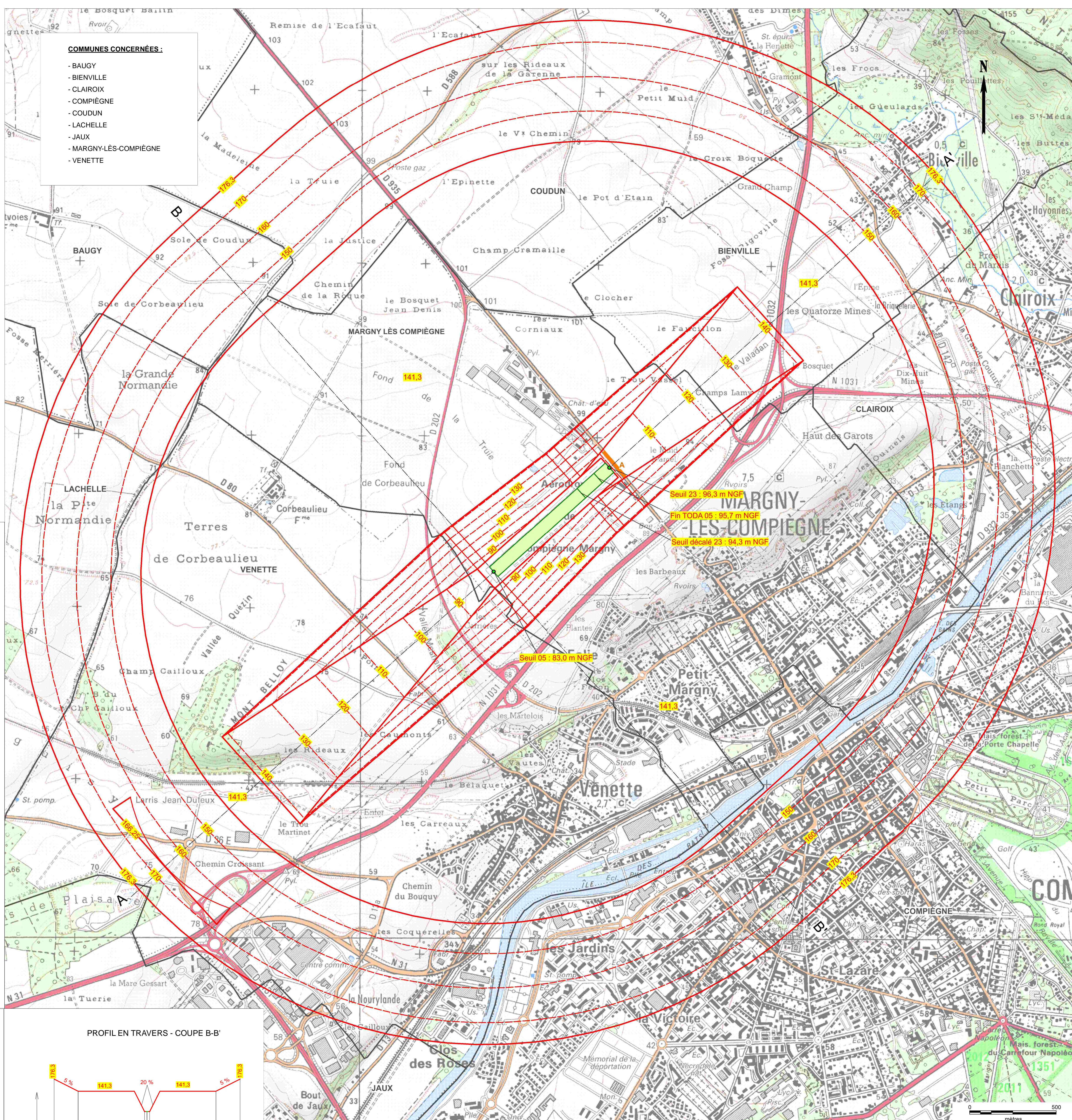
QFU 05 : approche classique
 QFU 23 : approche classique

Légende

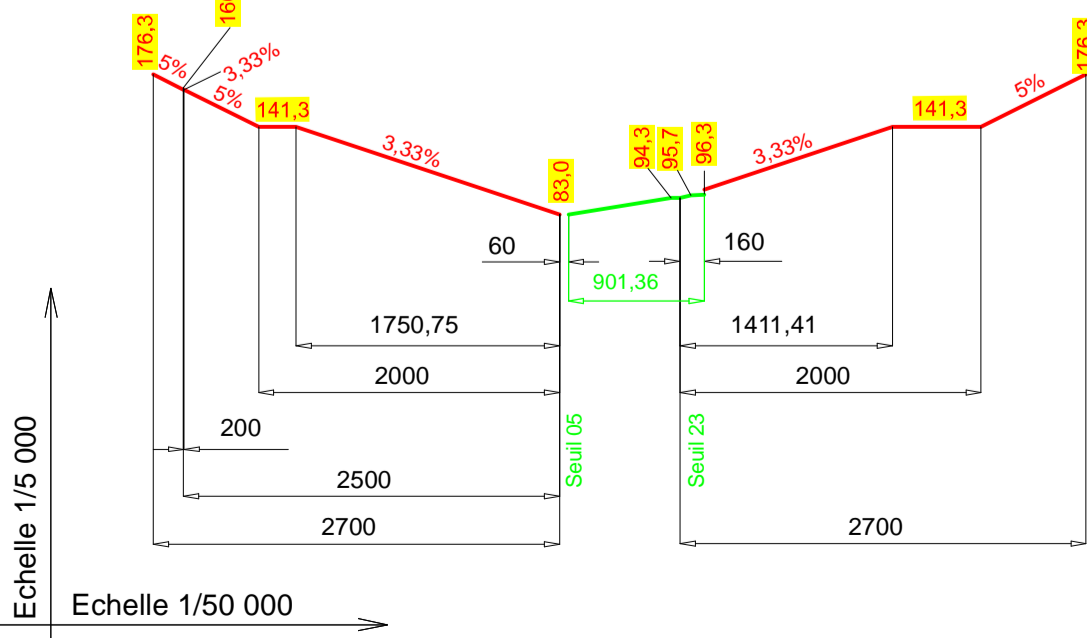
-  Piste non revêtue : 901,36 m x 74 m
-  Limites des servitudes
-  Intermédiaires des servitudes
-  Cote altimétrique en mètres NGF
-  COMPIÈGNE Nom de la commune

**Adaptation ponctuelle de surfaces
(avant fait l'objet d'une étude d'évaluation d'obstacle)**

-  Gabarit routier



PROFIL EN LONG - COUPE A-A'



PROFIL EN TRAVERS - COUPE B-B'

